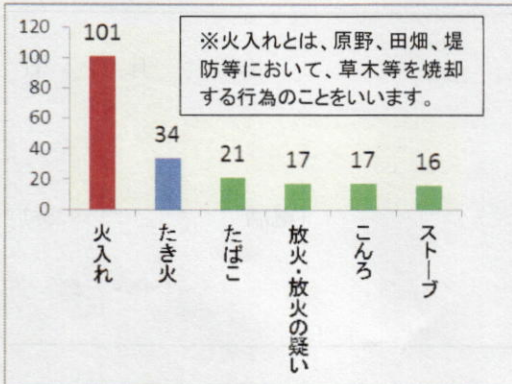


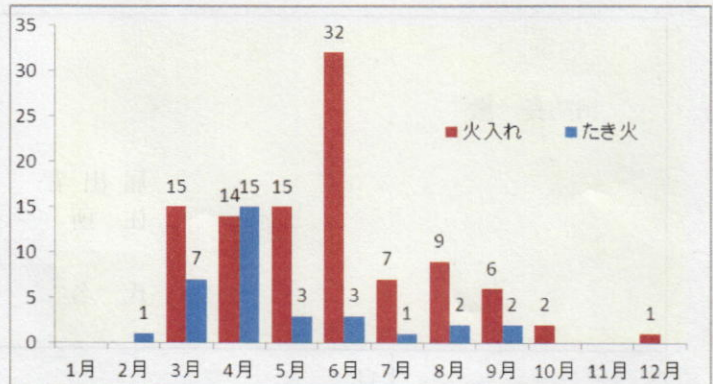
そのたき火 目を離さずに最後まで

～ 火入れ・たき火による火災に注意！ ～

主な出火原因の状況 (H24～H28 累計)



火入れ・たき火による火災の月別発生状況 (H24～H28 累計)



火入れ・たき火を行う前に、**必ず最寄りの消防署・分署へ届出しましょう！**

※この届出の目的は、火入れ・たき火が行われることを消防署があらかじめ知っておく必要があること。また、消火準備等が行われているか等を確認する必要があるためです。

※ごみ・廃棄物等の焼却を許可するものではありません。

※届出の方法は、裏面の届出書を提出するか、又は電話連絡してください。

始める前に確認・準備すること



- (1) 周囲に燃えやすいものがない場所で行う。
- (2) 乾燥注意報等が出ているときや風の強い日は控える。
- (3) 水バケツ、じょうろ、水道ホース等の消火準備をする。

行っているときに注意すること



- (1) 火を消すまでその場を絶対に離れない。
- (2) 刈草等は、一度に広範囲を燃やさず、少しずつ分けて行う。
- (3) 衣服への着火や火傷に十分注意する。

終わった後に確認すること



- (1) 必ず、消えたか確認する。
- (2) 周囲に飛び火していないか確認する。

問合せ先

水沢消防署 0197-24-7211 前沢分署 0197-56-3820 金ヶ崎分署 0197-44-2442
胆沢分署 0197-46-2441 衣川分署 0197-52-3226 江刺消防署 0197-35-8119

奥州金ヶ崎行政事務組合消防本部

火災とまぎらわしい煙又は火炎
届出書
を發するおそれのある行為の

消防長 殿	年 月 日
届出者 住所 氏名	(電話番) ⑩
発生予定日時	自 至
発生場所	
燃料物品名 及び数量	
目的	
その他 必要な事項	
※ 受 付 欄	※ 経 過 欄

- 備考 1 この用紙の大きさは、日本工業規格A4とすること。
 2 法人にあっては、その名称、代表者氏名、主たる事務所の所在地を記入すること。
 3 その他必要な事項欄には、消火準備の概要その他参考事項を記入すること。
 4 ※印の欄は、記入しないこと。

※届出は、最寄りの消防署へ持参するか、FAXで送信ください。

FAX番号

水沢消防署 0197-23-6009

胆沢分署 0197-46-2921

前沢分署 0197-56-6748

衣川分署 0197-52-3505

金ヶ崎分署 0197-44-3688

江刺消防署 0197-35-4317